

Meuble passage de style contemporain, prêt à poser, livré en deux éléments :

- une partie basse pré-assemblée
- une colonne lisse, diamètre 20 cm

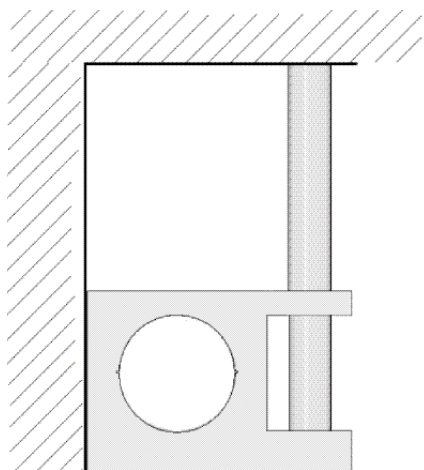
Idéal pour délimiter deux espaces.

Idée déco :

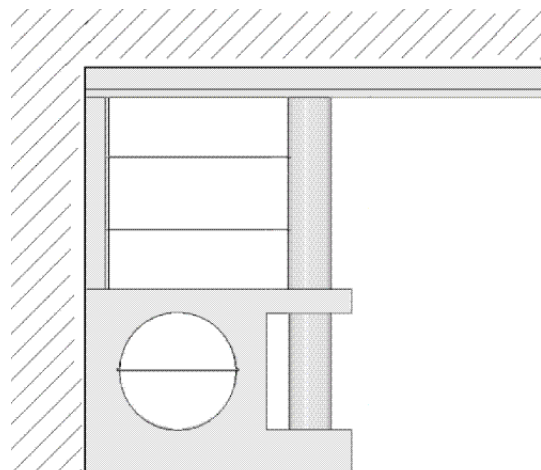
Vous pouvez compléter l'aménagement de votre passage par la création d'une fausse poutre en staff dans laquelle des spots pourront être installés ou simplement profiter d'une poutre en béton existante pour l'intégrer dans le décor du meuble passage. Enfin une option complémentaire permet l'installation de deux étagères en verre.



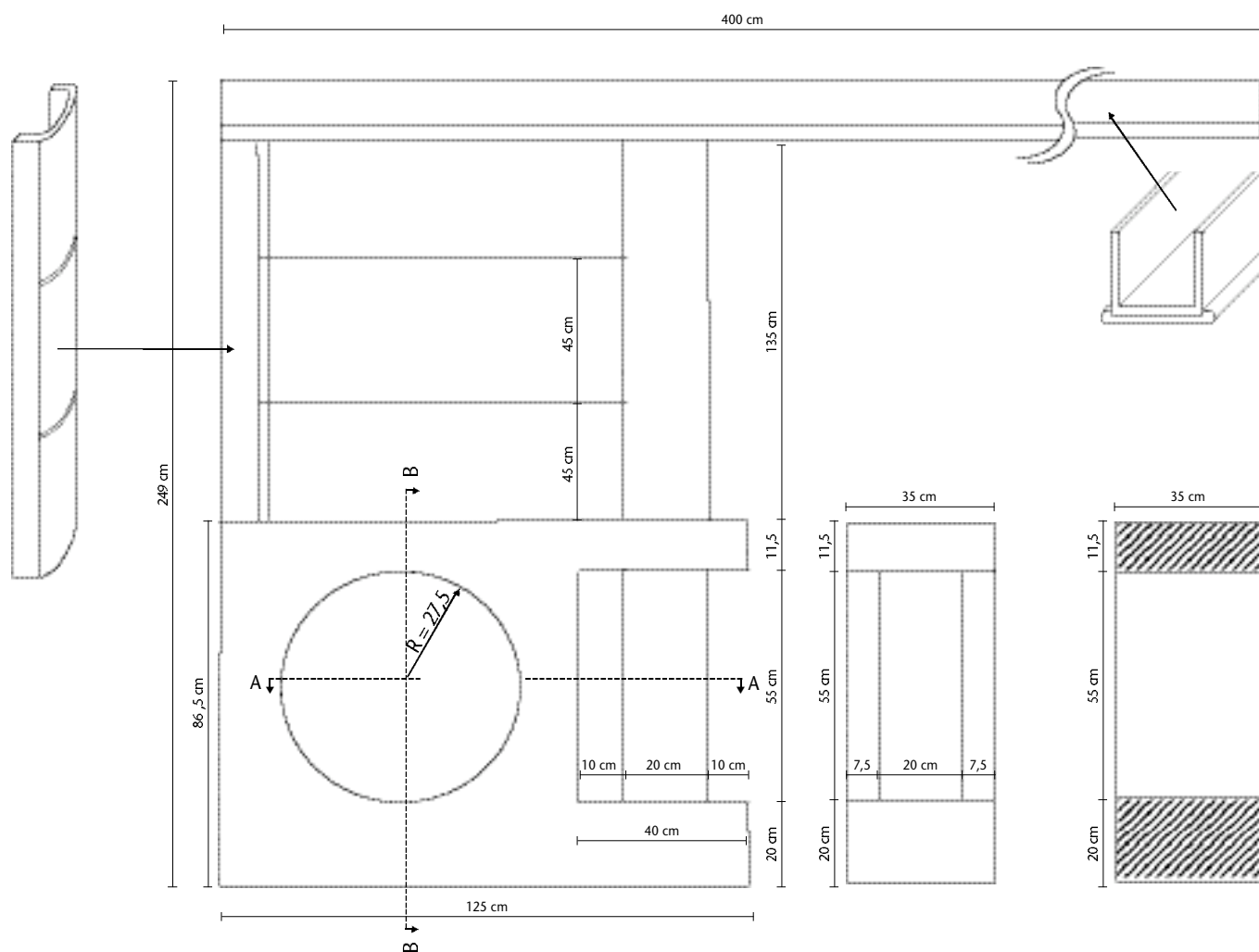
Possibilités de configuration



Élément de base avec sa colonne



Élément complet avec étagères en verre et passage



22140	Ensemble meuble + colonne - Meuble assemblé avec colonne partie basse - Colonne partie haute : diamètre 20 cm - hauteur 200 cm (135 cm avec étagères + poutre)	
VER56	Etagère verre basse : 56 cm x 35 cm - ép. 8 mm	
U3225	Poutre 25 cm + 32 cm + 25 cm + en 200 cm	
OPT140	Dessous de poutre avec demi rond : diamètre 4cm - long 2.00 m	
OPT141	Pilastre galbé avec réservation étagère 32 x 135 cm	
VER90	Etagères supérieures : 32 cm x 94 cm - ép.8 mm	
SPOT	Spot GU 10 blanc 230 V avec ampoule GU10 Fluocompacte	