

# PAREMENTS EN STAFF



Pierre ● Briquette ● Collection contemporaine ● Panneaux grandes dimensions

DES AGENCES DE PROXIMITÉ STAFF DÉCOR POUR MIEUX VOUS SERVIR



**FABRICANT**

Nos parements en Staff, réservés à l'agencement intérieur, sont conçus pour une mise en oeuvre simple et rapide. Les panneaux sont collés à l'enduit STAFF DECOR (seau de 10 kg, réf. 0010, pour une consommation d'environ 1 kg par m<sup>2</sup>), sur les supports courants (plâtre, béton, plaque de plâtre ...).

La mise à dimension et la découpe sont réalisées à la scie égoïne.

Alignés et jointoyés, ils forment des surfaces continues sans raccord apparent entre eux.

Prêts à peindre, ces panneaux peuvent recevoir tous types de peinture après application d'une première couche d'impression, ou un vernis acrylique mat incolore ou hydrofuge.

⇒ **Composition :** parement en **STAFF** (plâtre de moulage armé de fibres de verre)  
réaction au feu A1 (norme NF EN 13815 sans essai du fait de sa composition)

## Pierre "joint sec"



72,5 cm

100 cm

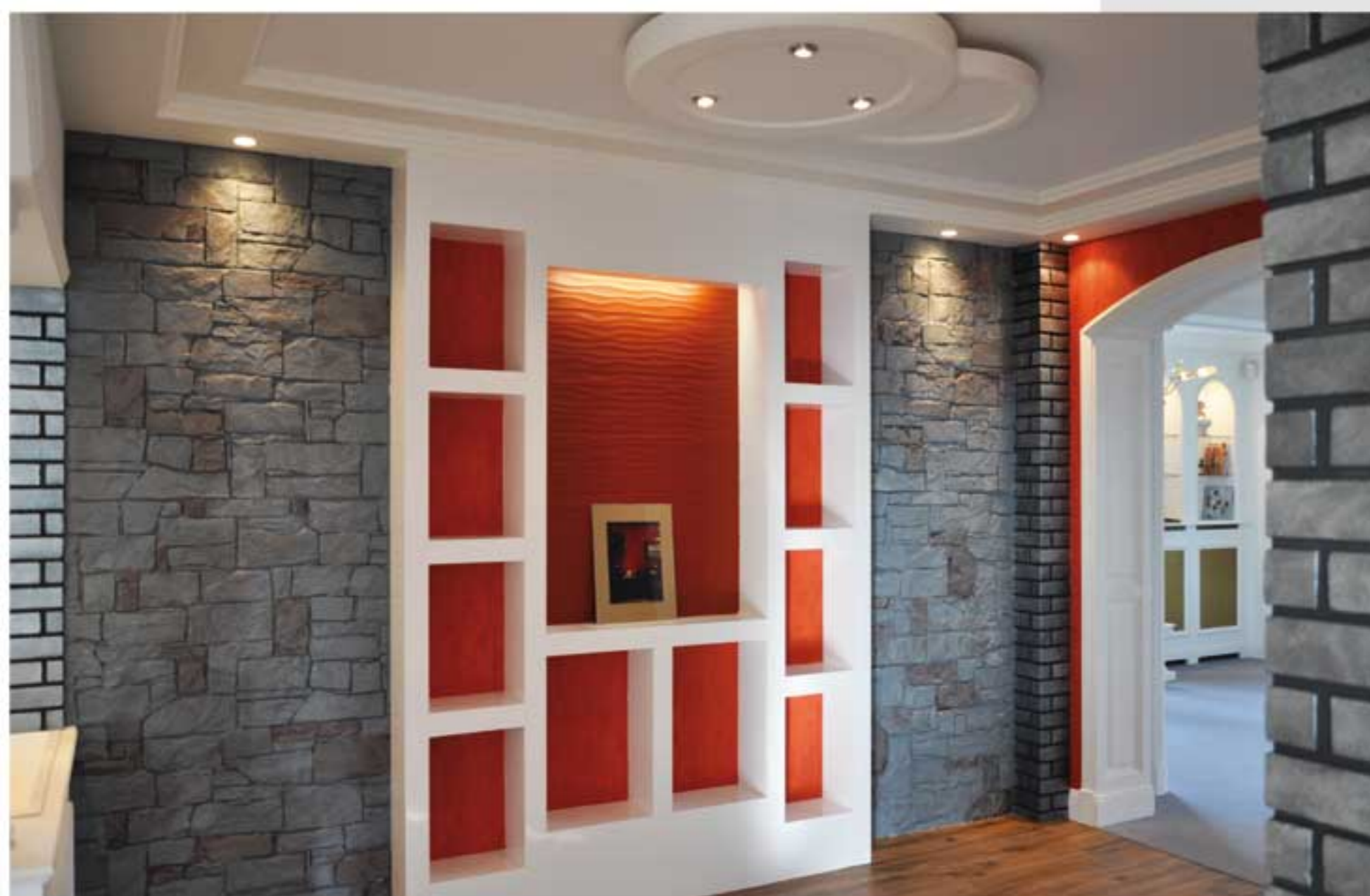
### Référence 7040

100 x 72,5 cm

Épaisseur : 2 cm

Poids unitaire : 8,5 kg

*Conditionnement à l'unité*



# Briques



Référence 7061



54 cm

93 cm

93 x 54 cm  
Épaisseur : 1,5 cm  
Poids unitaire : 6,5 kg

**Conditionnement à l'unité**



Référence 7060



60 cm

87 cm

— Brique de liaison

87 x 60 cm  
Épaisseur : 1,5 cm  
Poids unitaire : 6,5 kg

**Conditionnement à l'unité avec  
briques de liaison**

## Pierres de parement



Réf. 7048 Pierre de parement blanche  
Réf. 7049 Pierre de parement teintée



**Livrées par carton de 1 m<sup>2</sup> comprenant :**

- 1 élément 70 x 35 cm / épaisseur : 1,4 cm
- 1 élément 60 x 35 cm / épaisseur : 1,4 cm
- 1 élément 50 x 35 cm / épaisseur : 1,4 cm
- 2 éléments 40 x 35 cm / épaisseur : 1,4 cm
- 3 éléments 12 x 35 cm / épaisseur : 1,4 cm

**Poids du carton : 15 kg**



La finition blanche donne l'effet calcaire de la pierre du Gard.  
La finition teintée dans la masse rappelle la pierre de Tuffeau.  
Aucun raccord apparent, les joints sont pré-moulés sur deux côtés du parement (joint vertical et horizontal).

Ces parements, réservés à l'agencement intérieur, présentent des lignes pures et des designs résolument contemporains. Ils décorent aussi bien les murs que les plafonds.

En parement mural, ces éléments peuvent être mis en oeuvre soit par vissage sur ossature métallique standard pour plaque de plâtre, soit par collage à l'aide de l'enduit STAFF DECOR pour les supports courants (plâtre, béton ...).

En décor de plafond (ou en mural), ces éléments sont posés selon les techniques de scellement définies par le D.T.U. 25.51 relatif à la mise en oeuvre des ouvrages en staff.

## Collection contemporaine

Des créations signées Lionel BREHELIN.



ZOOM



*Panneau "Macarons"*  
Référence 7073

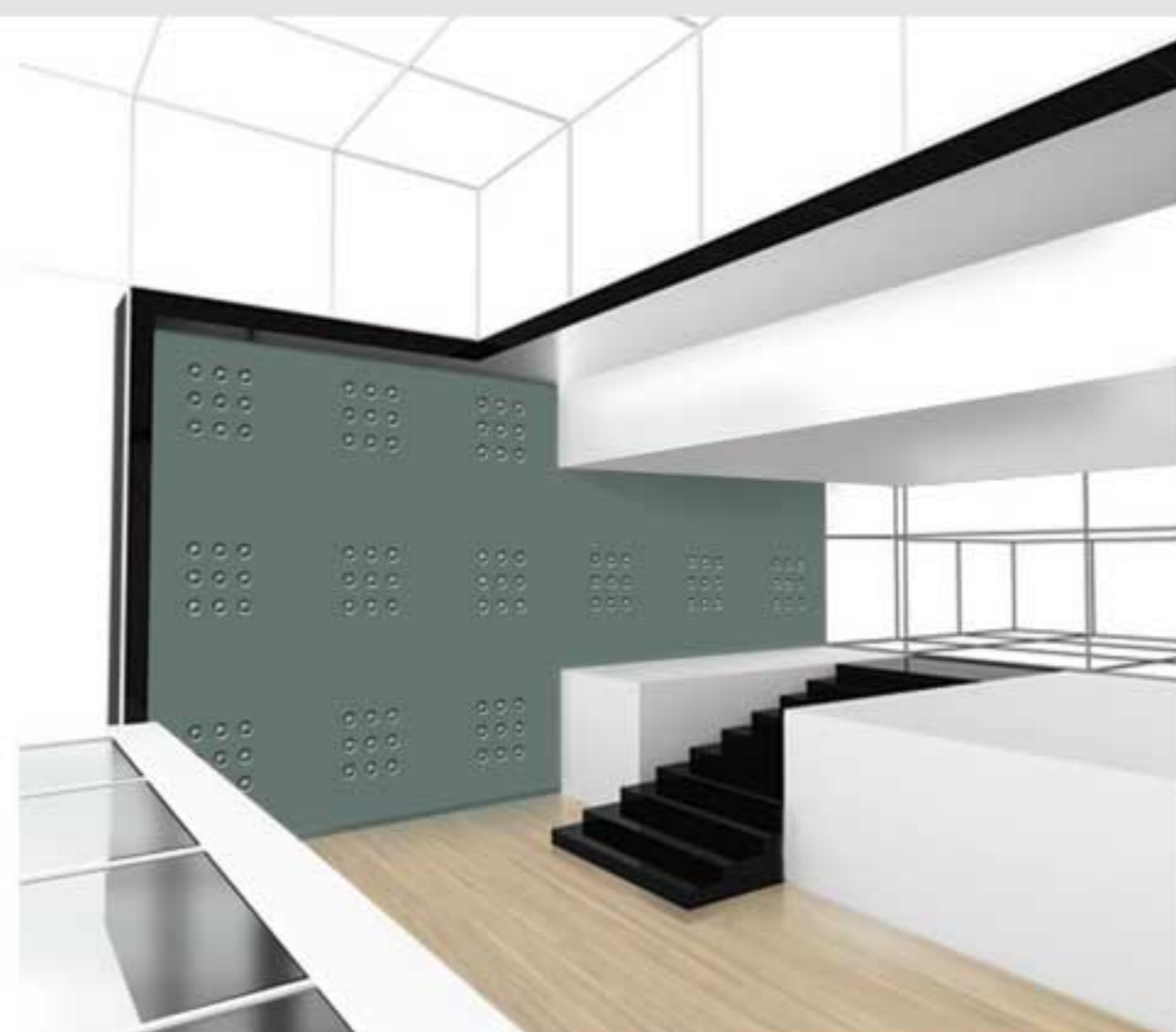


120 x 60 cm

Épaisseur : 1,25 cm

Poids unitaire : 9,2 kg

**Conditionnement à l'unité**



*Panneau "Virgules"*  
Référence 7074



120 x 60 cm

Épaisseur : 1,25 cm

Poids unitaire : 9,3 kg

**Conditionnement à l'unité**

ZOOM



*Panneau "Bulles"*  
Référence 7070



120 x 60 cm  
Épaisseur : 1,25 cm min. / 2,3 cm max.  
Poids unitaire : 9,5 kg  
**Conditionnement à l'unité**



ZOOM



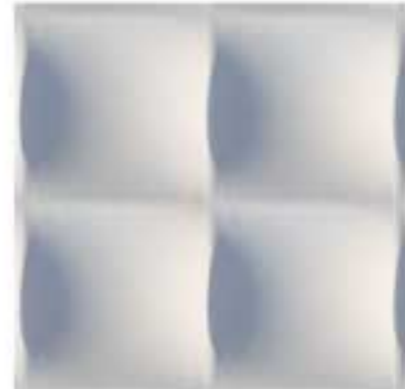
*Panneau "Capitons"*  
Référence 7072



120 x 60 cm  
Épaisseur : 1,25 cm min. / 2,3 cm max.  
Poids unitaire : 13,6 kg  
**Conditionnement à l'unité**



ZOOM



*Panneau "Golf"*  
Référence 7071



120 x 60 cm  
Épaisseur : 1,25 cm  
Poids unitaire : 9,1 kg  
**Conditionnement à l'unité**



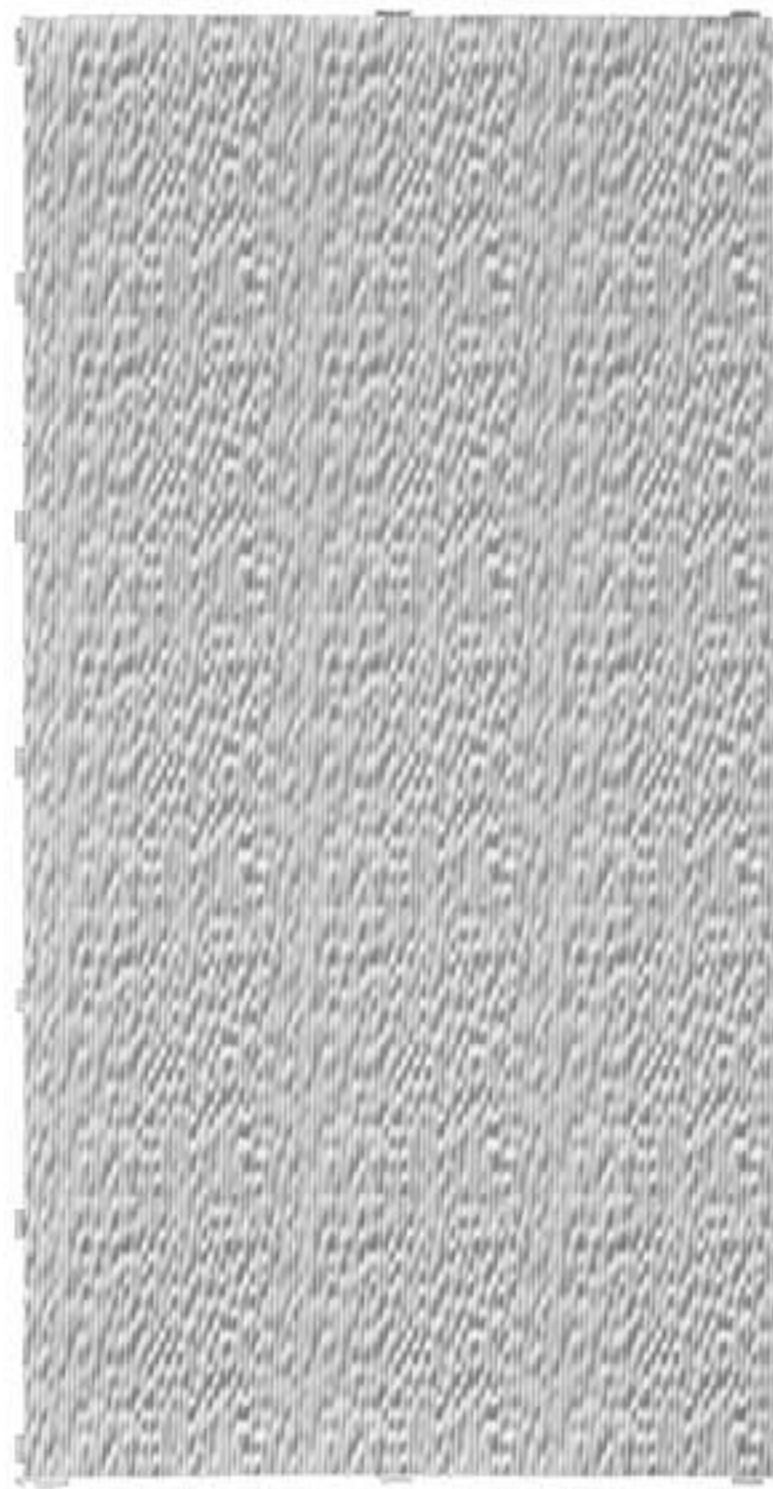
ZOOM



# Panneaux grandes dimensions

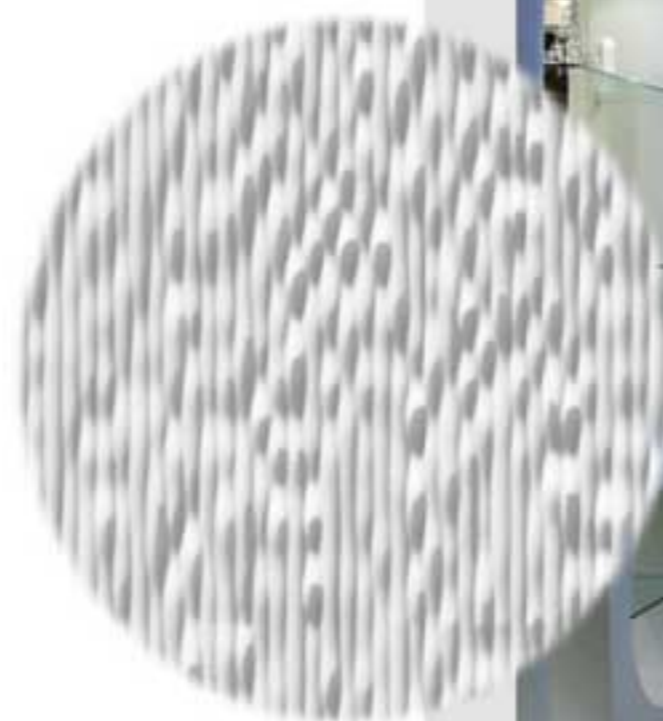
Nos panneaux décoratifs grandes dimensions sont conçus pour être posés bord à bord (avec ou sans joint creux pour la référence CL1374), par collage ou vissage sur ossature. D'une épaisseur maximum de 15 mm et d'un poids d'environ 30 kg par élément, leur mise en oeuvre est simple et rapide.

## Référence CL10



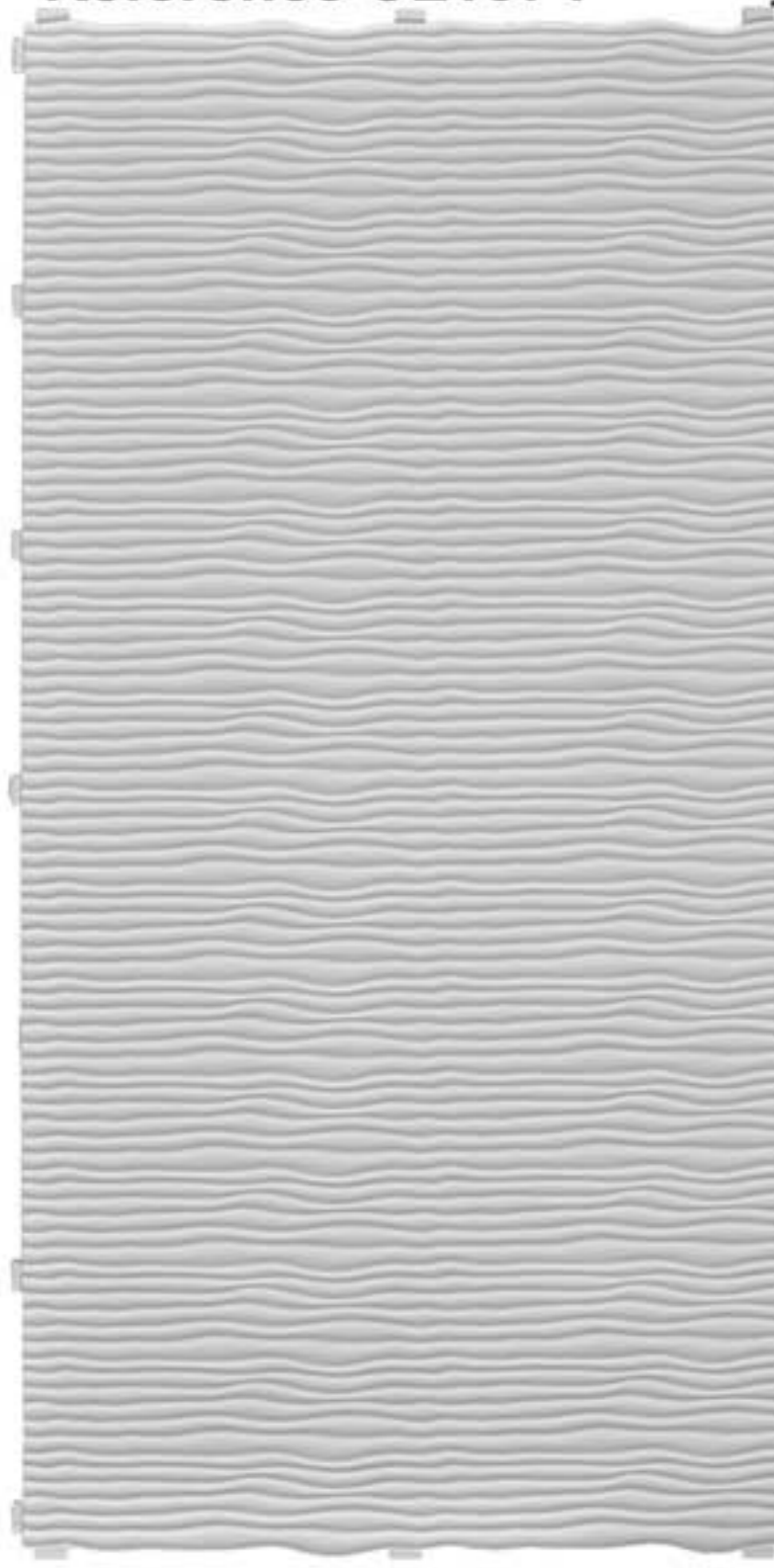
125 cm

250 cm



Protections à découper avant mise en oeuvre

## Référence CL1374



126 cm

248 cm



Joint creux sur toute la hauteur (\*)

(\*) Le panneau référence CL1374 présente un joint creux d'une largeur de 1 cm sur un côté. Pour un résultat sans raccord apparent (bord à bord), ce joint doit être découpé.

### 2 méthodes de mise en oeuvre :

- ➔ Collage des panneaux à l'enduit STAFF DECOR (seau de 10 kg, référence 0010) sur les supports courants (plâtre, béton, plaque de plâtre ...).
- ➔ Vissage sur ossature bois ou métallique et rebouchage à l'enduit STAFF DECOR.

# - Fabrications sur mesure de parements et décors muraux -

Le savoir-faire d'un fabricant au service de tous vos projets d'agencement et de décoration !  
Confiez-nous vos plans, dessins et nous concrétiserons vos idées en les adaptant  
aux contraintes de vos chantiers.



Panneaux floraux réalisés pour l'agencement de la chaîne  
de magasins de vêtements pour enfants  
"Atelier de Courcelles"

Dimensions des panneaux : 123 x 257 cm

Ces panneaux sont livrés droits ou cintrés selon plusieurs rayons  
en fonction de l'implantation de chaque magasin.



*« Tous droits réservés – l'ensemble des droits d'auteur du concept Atelier de Courcelles  
est la propriété exclusive de C.W.F. Children Worldwide Fashion »*



Motif "Facettes", création Lionel BREHELIN

**BORDEAUX** email : [ag33@staffdecor.fr](mailto:ag33@staffdecor.fr)  
170, cours du Médoc - Galerie Tatro - 33300 BORDEAUX  
Tél. 05 56 29 09 65 - Fax. 05 56 29 09 67

**CAEN** email : [ag14@staffdecor.fr](mailto:ag14@staffdecor.fr)  
Z.I. EST - Rue de Bellevue - 14650 CARPIQUET  
Tél. 02 31 26 27 60 - Fax. 02 31 26 27 66

**GRENOBLE** email : [ag38@staffdecor.fr](mailto:ag38@staffdecor.fr)  
Z.I. - Rue Marcel Paul - 38120 SAINT-EGREVE  
Tél. 04 76 56 00 70 - Fax. 04 76 56 00 75

**LYON** email : [ag69@staffdecor.fr](mailto:ag69@staffdecor.fr)  
9, boulevard Lucien Sampaix - 69190 SAINT-FONS  
Tél. 04 78 67 17 17 - Fax. 04 78 67 18 18

**MARSEILLE** email : [ag13@staffdecor.fr](mailto:ag13@staffdecor.fr)  
240, avenue de Coullins - Parc d'activité - 13420 GEMENOS  
Tél. 04 42 32 22 11 - Fax. 04 42 32 22 44

**NICE** email : [ag06@staffdecor.fr](mailto:ag06@staffdecor.fr)  
27, boulevard de Riquier - 06300 NICE  
Tél. 04 93 89 77 82 - Fax. 04 93 89 77 94

**ORLEANS** email : [ag45@staffdecor.fr](mailto:ag45@staffdecor.fr)  
131, rue André Dessaux - 45400 FLEURY LES AUBRAIS  
Tél. 02 38 43 25 33 - Fax. 02 38 43 25 40

**PARIS** email : [ag94@staffdecor.fr](mailto:ag94@staffdecor.fr)  
73, avenue de l'Aérodrome - 94310 ORLY  
Tél. 01 48 52 73 23 - Fax. 01 48 52 52 46

**STRASBOURG** email : [ag67@staffdecor.fr](mailto:ag67@staffdecor.fr)  
Z.I. - 22, rue des Tuileries - 67460 SOUFFELWEYERSHEIM  
Tél. 03 90 20 37 73 - Fax. 03 90 20 39 11

**TOURS** email : [ag37@staffdecor.fr](mailto:ag37@staffdecor.fr)  
Z.I. N°2- 18 rue Etienne Cosson - 37170 CHAMBRAY LES TOURS  
Tél. 02 47 28 59 66 - Fax. 02 47 27 99 84

**VANNES** email : [ag56@staffdecor.fr](mailto:ag56@staffdecor.fr)  
Z.I. du Prat- 23, rue du Général Baron Fabre - 56000 VANNES  
Tél. 02 97 54 25 55 - Fax. 02 97 54 00 11

**ALLEMAGNE** email : [info@staff-decor.de](mailto:info@staff-decor.de)  
• Provinzialstraße 1 - 66740 SAARLOUIS-LISDORF  
Tél. 06831 9468-30 - Fax. 06831 9468-50  
• Lübecker Straße 102 D - 22087 HAMBOURG  
Tél. 04025 4930-01 - Fax. 04025 4930-02

**STAFF DÉCOR** email : [info@staffdecor.fr](mailto:info@staffdecor.fr)  
**FABRICANT**  
**USINE ET SIEGE SOCIAL**  
Z.A. de l'Hermitière - Route de Nantes  
35230 ORGERES - FRANCE  
Tél. : (33) 02 99 42 30 30 - Fax. : (33) 02 99 42 36 36

