



Le style contemporain dans tous ses états !

Réalisation par l'entreprise David Béthuel à PLEUMELEUC (35)

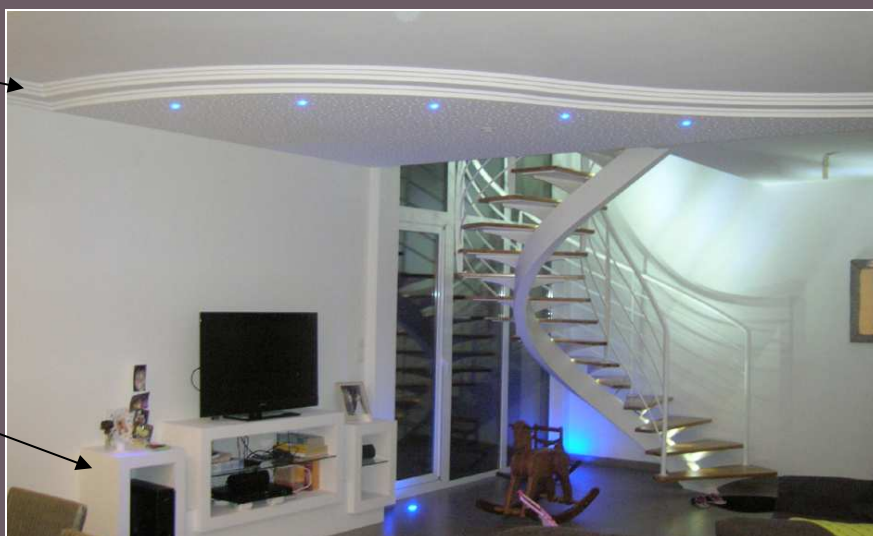
www.staffdecor.fr

Corniche réf. D577



Meuble télé réf. 22150

(L. 229 x P. 38 x H. 81 cm)



Le point de départ de cet agencement : l'escalier hélicoïdal. Actuel, design et contemporain, celui-ci devait s'intégrer dans la décoration envisagée pour le séjour et le salon !

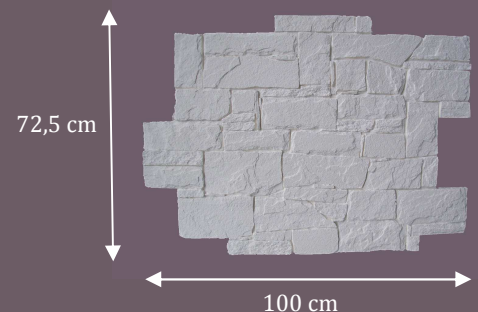
Un faux plafond en staff perforé est tout d'abord créé au dessus de l'espace salon reliant ainsi l'escalier d'un côté et le coin repas de l'autre. Le faux plafond vient d'un côté s'aligner à l'aplomb de la trémie de l'escalier, et il est ceinturé de l'autre côté par une corniche D577. Elle est volontairement en vague pour donner du rythme au plafond faisant ainsi écho aux formes arrondies et circulaires de l'escalier ! Cinq spots en led bleu s'alignent sur les courbes de la corniche apportant ainsi de la fantaisie au plafond.

Le meuble télé réf. 22150 de style contemporain est composé de quatre éléments en staff pré-montés (3 niches et un socle) à assembler par collage.

La corniche réf. D577 circule sur la périphérie de l'espace salon et séjour mettant ainsi en valeur les volumes de la pièce (50 m<sup>2</sup>).



L'espace séjour est délimité par la corniche D577. Elle est décalée du mur sur toute la longueur et s'appuie contre une équerre en staff réalisée sur mesure (8+20cm). Celle-ci se positionne à 10 cm du mur pour permettre l'intégration d'un flexible lumineux permettant une meilleure diffusion de la lumière et donnant ainsi de la profondeur à l'espace séjour. Ce même pan de mur est habillé de la pierre joint sec réf. 7040



L'espace séjour est coiffé par un plafonnier réf. PL.101 (plafond stratistaff en forme de poire 299x196x10 cm avec la fibre optique 33 brins et 6 spots fluo) mariant ainsi modernité et fonctionnalité !



David Béthuel, plâtrier près de Rennes (Ille et vilaine, 35). Entreprise de Père en Fils, créée il y a 35 ans, proposant travaux de plâtrerie, staff, pose de plafonds acoustiques, cloisons sèches. Plâtrerie traditionnelle en brique et plâtre projeté à la machine, enduit teinté, gratté, escalier sur voûte sarrasine, aménagement de combles et isolation